



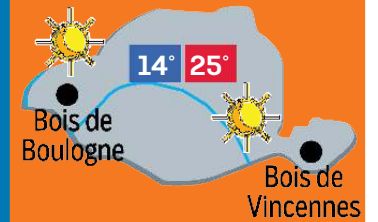
**LOISIRS** PAGE VII  
**A Vitry, le festival de théâtre entre en gare**

**FOOTBALL** PAGE IX  
**Le coach de l'Entente est sorti de sa retraite**

**SECTEUR PAR SECTEUR**  
**l'actualité de votre département**

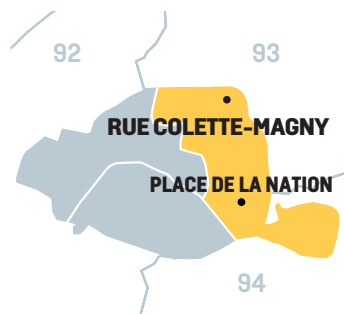
www.leparisien.fr/75

# Le Journal de Paris



## L'hommage en dessins aux petites mains de la cité Michelet

Agents d'entretien, gardiens d'immeuble, éboueurs... L'artiste **Christine Boulanger** met en lumière ceux qui œuvrent au quotidien pour le cadre de vie du quartier Michelet-Alphonse-Karr.



**XIX<sup>e</sup>**

PAR JULIEN DUFFÉ

Ils s'appellent Adama, Bakary, Dany, Ghana, Marinette, Monica, Robert et Yacine. Et depuis la semaine dernière, impossible de ne pas croiser leurs regards intenses et lire leurs témoignages lorsque l'on traverse le quartier Michelet-Alphonse-Karr (XIX<sup>e</sup>).

Accrochés aux grilles de la rue Colette-Magny jusqu'au 15 septembre, ces portraits dessinés rendent hommage à ceux qui travaillent dans l'ombre pour la propreté et le cadre de vie de ce secteur dominé par les tours de la cité Michelet, l'un des plus grands ensembles de logements sociaux de la capitale abritant 4 300 âmes.

A l'origine de ce projet, Christine Boulanger, une artiste et habitante du quartier, qui a passé de longues heures avec chacun, les yeux dans les yeux. « J'ai eu envie de rendre visible ces personnes qui agissent au quotidien. Ils sont éboueurs, agents d'entretien, gardiens d'immeuble, salariés de la régie de quartier ou simples habitants. On a tendance à les oublier mais sans eux, le quartier deviendrait invivable », confie la dessinatrice, qui a mené des projets similaires en Seine-Saint-Denis.

### DES TÉMOIGNAGES « QUI FONT APPEL À NOTRE INTELLIGENCE »

Sa recette : des croquis épurés réalisés sur tablette numérique et des témoignages sans pathos « qui font appel à notre intelligence ». Montée en



Rue Colette-Magny (XIX<sup>e</sup>), samedi. Christine Boulanger expose jusqu'au 15 septembre les portraits et récits d'« acteurs de la propreté et de l'environnement » du quartier Michelet-Alphonse-Karr.

partenariat avec le bailleur Paris Habitat, l'association Espace 19, la Ville de Paris et la mairie du XIX<sup>e</sup>, l'exposition a été baptisée « Le pouvoir de nos gestes ». Car pour Christine Boulanger, ces huit portraits associés aux récits de vie sont plus efficaces que tous les slogans. « Il y a des messages qui à force d'être rabâchés ne sont plus entendus, souligne Christine Boulanger. Là, c'est vivant, cela permet aux gens d'interagir, de leur don-

ner envie de s'impliquer davantage dans l'espace public. »

Les premiers habitants à avoir découvert cette exposition à ciel ouvert sont d'ailleurs séduits. « C'est un beau projet, reconnaît Emilie. Avec ces portraits, on va peut-être faire plus attention aux gens que l'on croise. Et puis, ces gens ont besoin d'être mis en lumière. » Euphrasie, gardienne d'immeuble de la cité où elle vit depuis 25 ans, glisse qu'elle aurait

aimé en être. « Michelet a longtemps été un secteur très sensible et il y a eu beaucoup d'améliorations ces dernières années, raconte-t-elle. Et c'est en partie grâce à tous les gens exposés qui se sont donné du mal pour ce quartier qu'ils aiment. »

@LeParisien\_75

Site de l'artiste :  
 Visagesdenfaces.com



**XVI<sup>e</sup>**

400 m<sup>2</sup> de toits ravagés par un feu P. II

**MUNICIPALES**

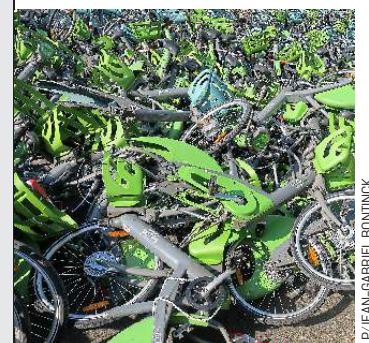
LR ou pas, Rachida Dati ira P. III

**CONSEIL DE PARIS**

Débats houleux autour de la bétonisation P. IV

**TRANSPORTS**

Vélib' souffre du vandalisme P. XI



**P**  
**Le Parisien**